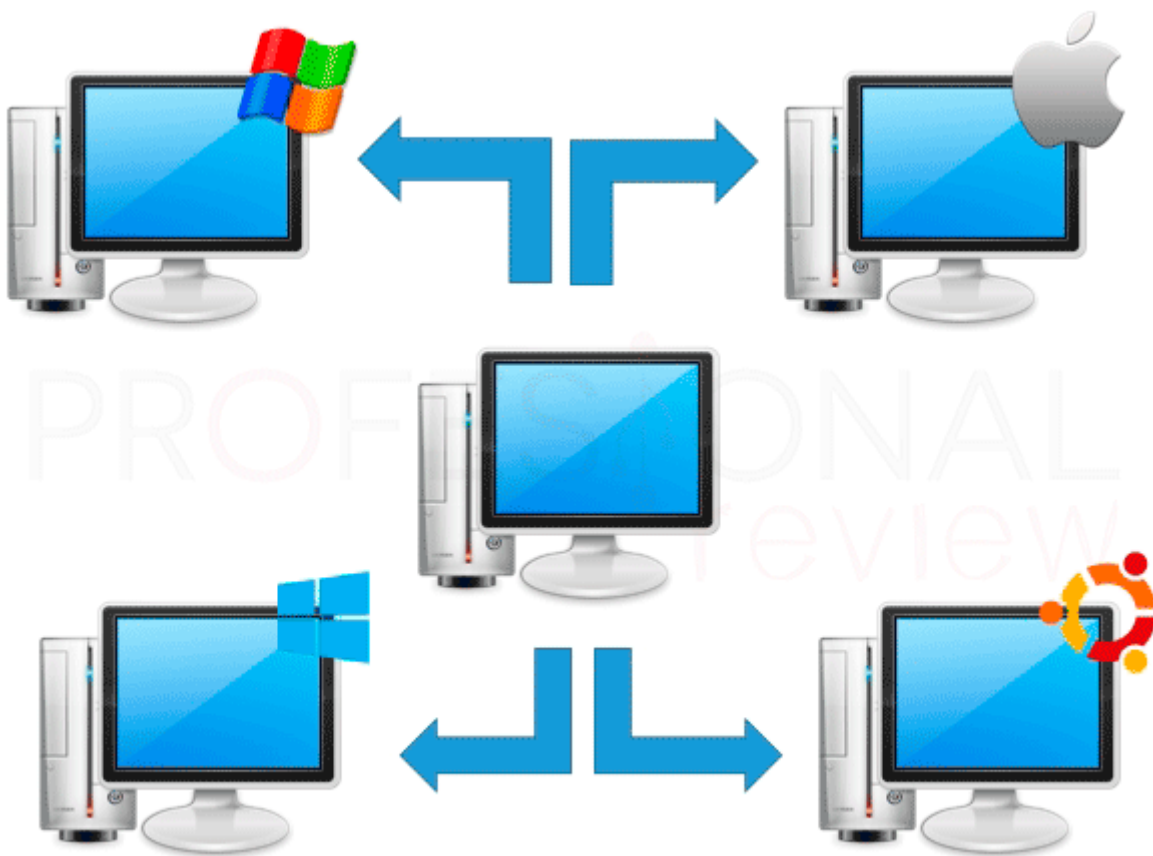


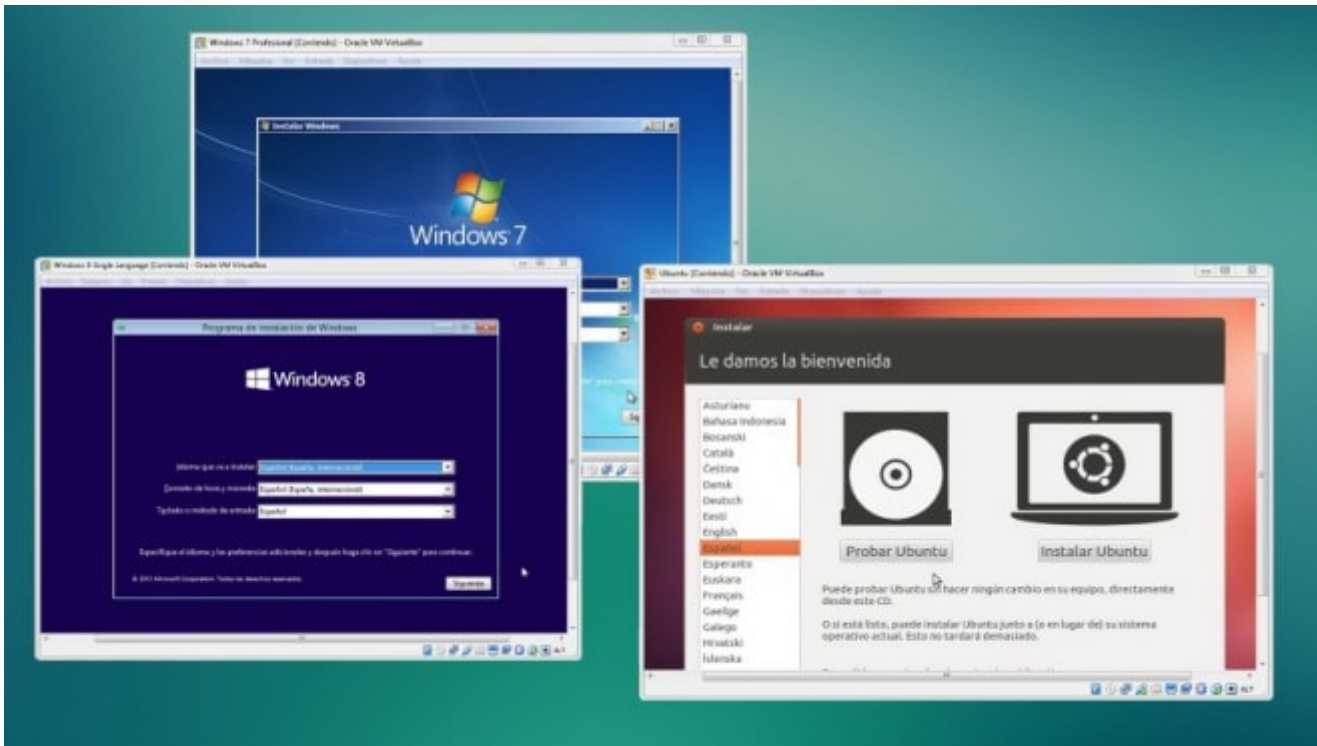
Máquina Virtual

¿Qué es una máquina virtual?

Una máquina virtual es un software que crea una capa independiente donde se emula el funcionamiento de una máquina real con sus respectivos componentes de hardware que necesita para funcionar (disco duro, memoria RAM, tarjetas de red gráfica, etc.), esta puede ejecutar cualquier sistema operativo o programa como lo haría una máquina real.



Toda esta simulación se encapsula en una serie de archivos que actúan como contenedor desde el que se ejecutará la máquina virtual en una ventana de nuestro ordenador como cualquier otro programa y sin el peligro de que nada que le suceda acabe afectando a nuestra máquina real la cual está ejecutándola.



Revision #1

Created 2 October 2022 11:27:07 by Xavi

Updated 2 October 2022 11:29:40 by Xavi