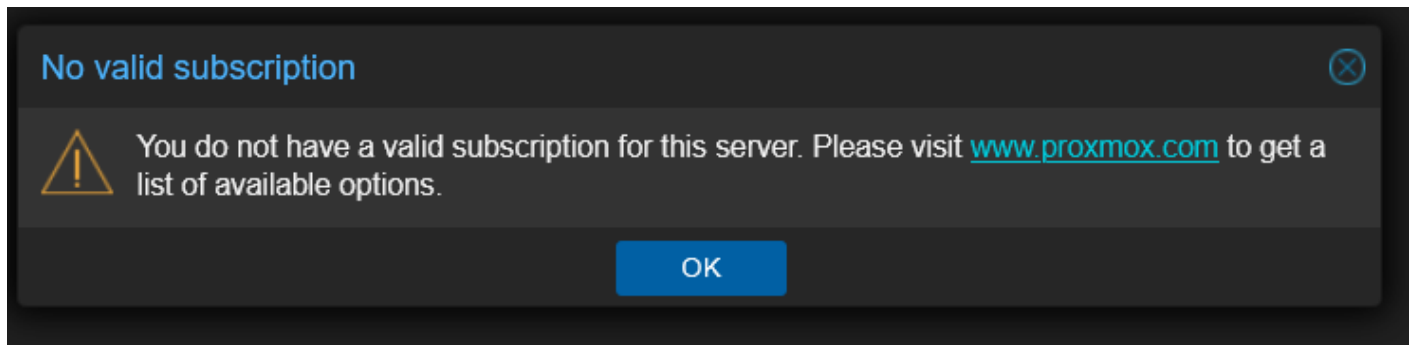


Habilitar los repositorios correctos

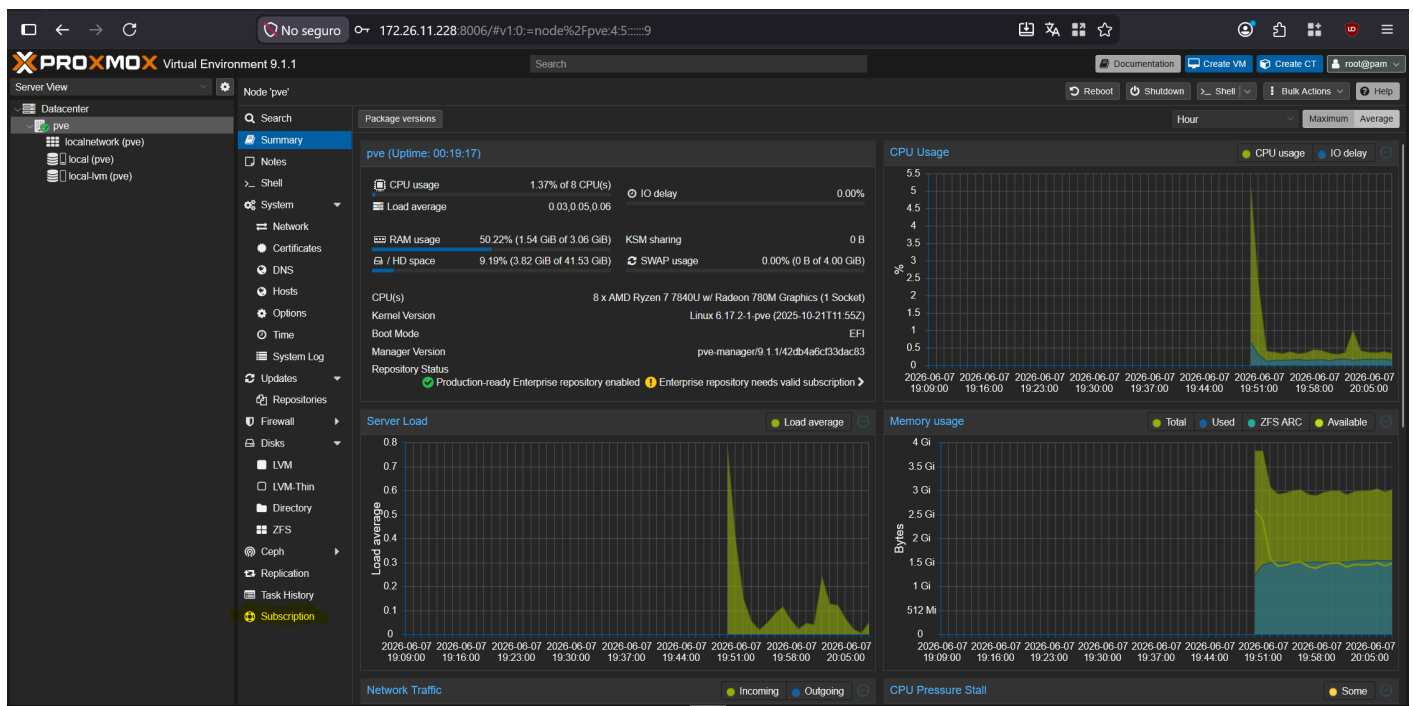
Por defecto Proxmox viene con los repositorios Enterprise habilitados por defecto. Lo que significa que sin una licencia de Proxmox el hipervisor no se actualizara y nos aparecerá el siguiente mensaje cada vez que iniciemos sesión:



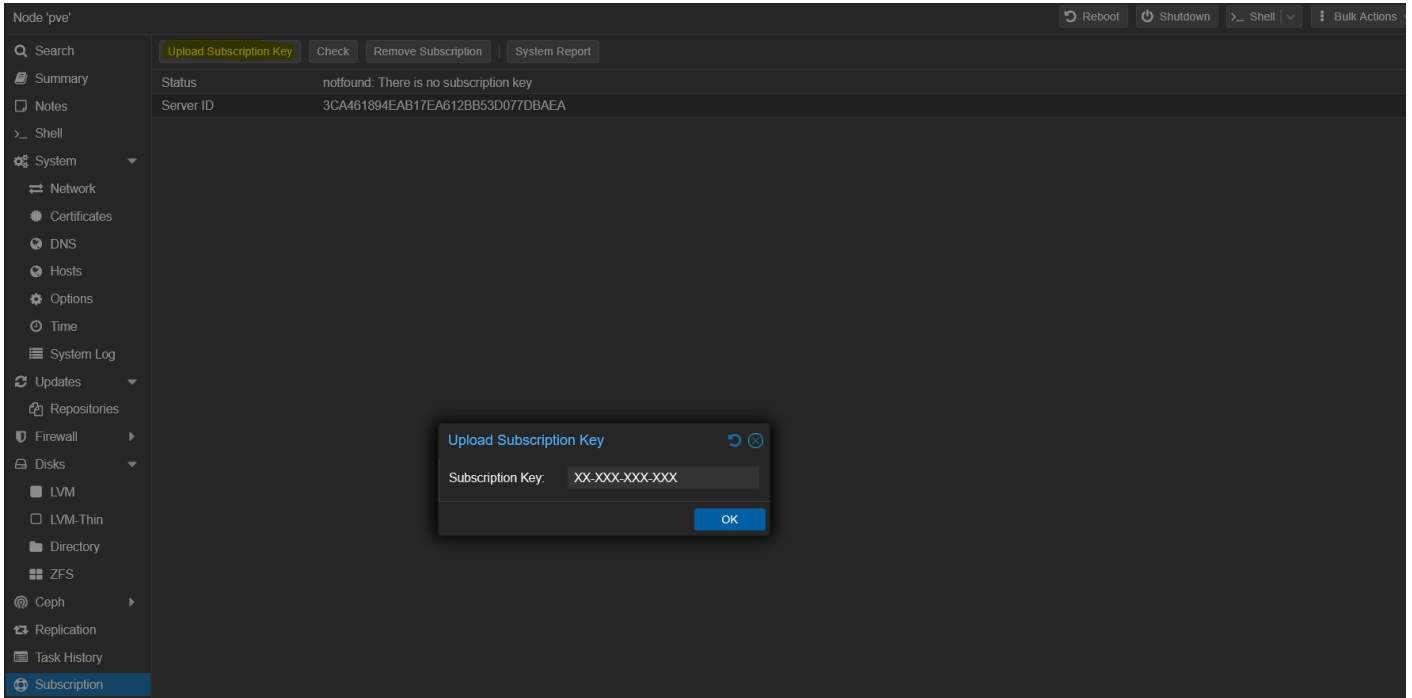
Las dos opciones que tenemos son las siguientes:

- Adquirir una licencia de Proxmox para poder usar los repositorios Enterprise
- Cambiar los repositorios por defecto y añadir los repositorios comunitarios (No-subscription)

Habilitar los repositorios Enterprise



Desde el Apartado principal del nodo "pve" entre las opciones tenemos una al final que se llama **Subscription:**



Revision #3

Created 2026-06-07 17:52:05 UTC by Xavi

Updated 2026-06-07 18:11:08 UTC by Xavi